

ARMUT UND KINDERSCHUTZ

IM RAHMEN DES FACHTAGS

„PRÄVENTIONSNETZWERK ENZKREIS“ AM 19.09.2023

SUSANNE SCHMID (SGL ASD TEAM OST),
CHRISTOPHER-TOM REIMANN (JUGENDAMTSLEITER)

- Armut als Risikofaktor
- Jugendhilfe und ASD
- Kooperation im Kinderschutz
- Ausblick „Präventionsketten“
und Angebote vor Ort

RISIKOFAKTOR „ARMUT“

absolute Armut

- Bedrohung des physischen Überlebens

Relative Armut

- sozial-ökonomische Ungleichheit
- „Menschenwürde“

Ressourcenansatz

- Mangel an finanziellen Ressourcen
- „Armutsgrenzen“

Lebenslagenansatz

- eine vieler möglicher Formen relativer Deprivation der Lebenslage
- Böhnisch/Schröder, Kernparadigma Sozialer Arbeit

Verwirklichungschancen

- Capabilities (Nussbaum, Sen, Schröder) als normatives Konstrukt
- agency als Begriff für Selbstwirksamkeitsansätze

Leben

Gesundheit

körperliche
Unversehrtheit

Fantasie und
Gedanken

Gefühle

Sinnhaftigkeit

Teilhabe und
Mitgefühl

Einklang mit der
Umwelt

Spiel

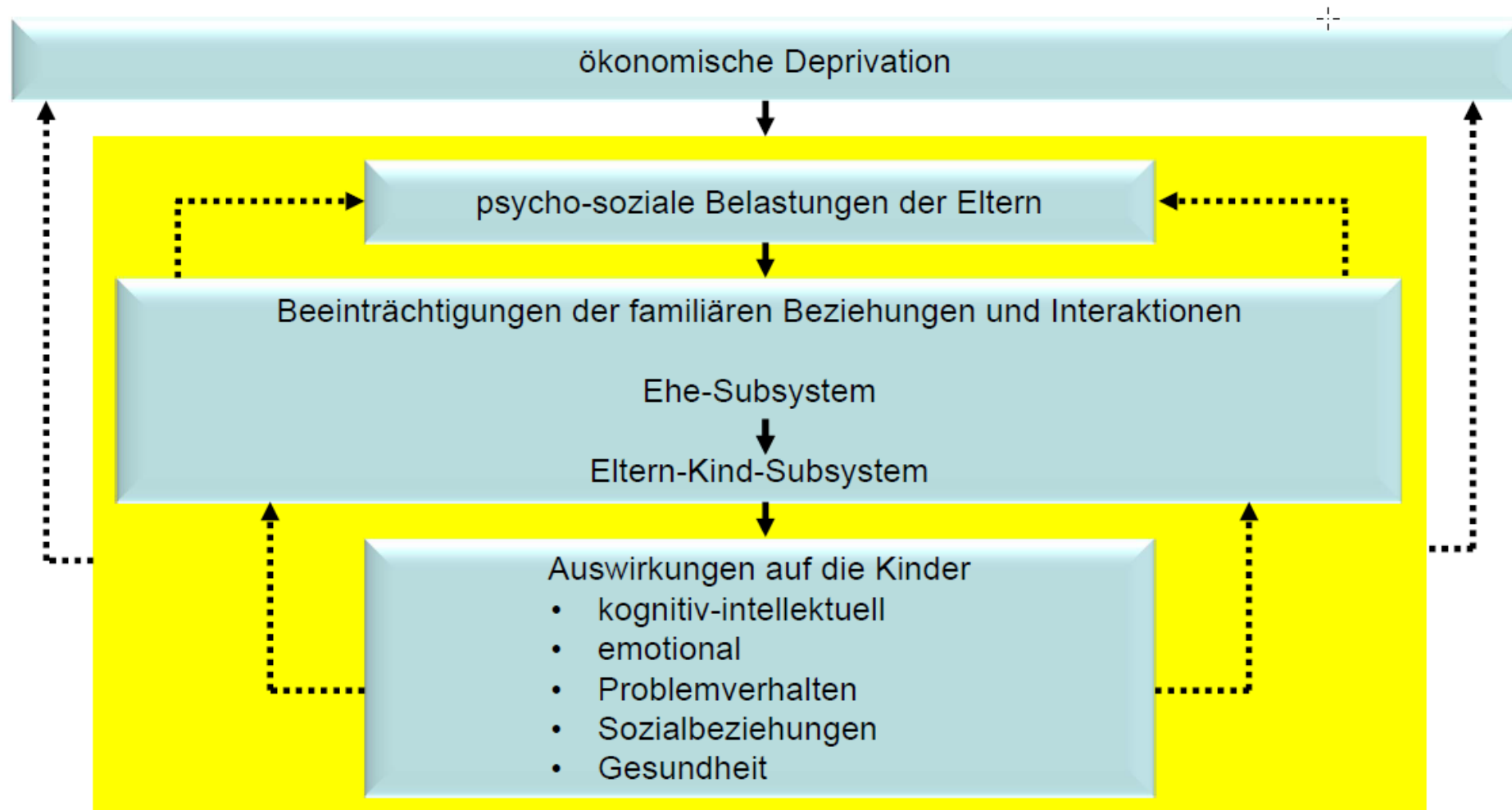
Einflussmöglichkei
ten

- politisch
- Eigentum

vgl. Nussbaum, Martha Craven (2007):
Frontiers of justice. Disability,
nationality,
species membership. Cambridge,
Mass., S. 76–78)

Modell der innerfamiliären Vermittlung armutsbedingter Belastungen

(vgl. Walper 1999, S. 323)



KINDERARMUT – WAS WISSEN WIR

1. ist mehrdimensional
2. mehrere Belastungen und Benachteiligungen verstärken sich
3. finanzielle „Armut“ und deren Effekte verstärken die Belastung einer Familie – müssen aber nicht Ursache für Gefährdung sein
4. Armut erhöht die Chance für eine Kindeswohlgefährdung
5. Viele Kinder leben in Armut, ohne von einer KWG betroffen zu sein
6. Armut schränkt die Verwirklichungschancen von Kindern ein

Risikofaktoren für Kindeswohlgefährdung

(vgl. Bender/Lösel 2005)



WAS LEISTET JUGENDHILFE?

DAS JUGENDAMT.
Unterstützung, die ankommt.

Soziale Infrastruktur



PRÄVENTION UND VERWIRKLICHUNGSCHANCEN

Frühe Hilfen

Familienbildung

Familienerholung

Kindertagesbetreuung

KiTa-Sozialarbeit

Offene Kinder- und
Jugendarbeit

Jugendverbandsarbeit

Jugendsozialarbeit

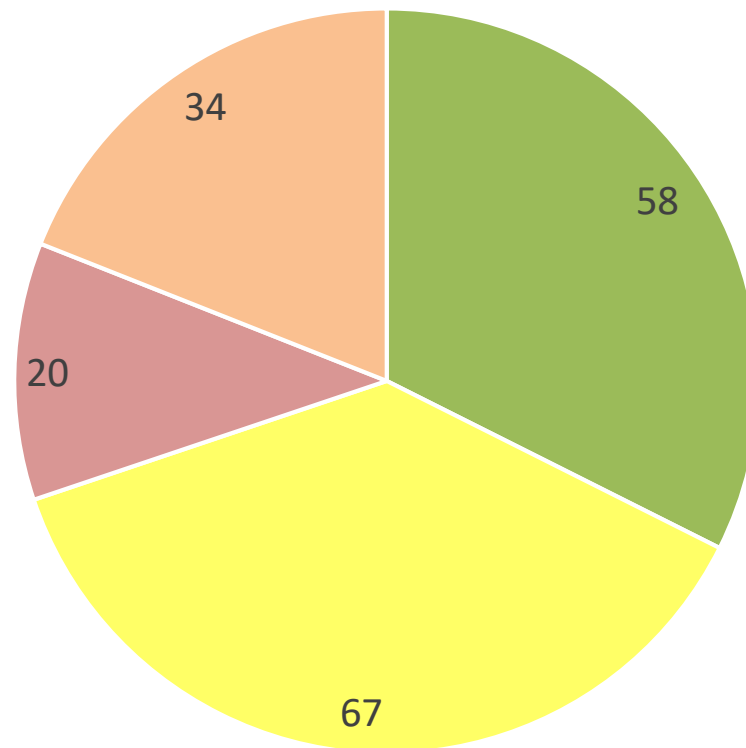
Beistandschaften

Hilfen zur Erziehung

...

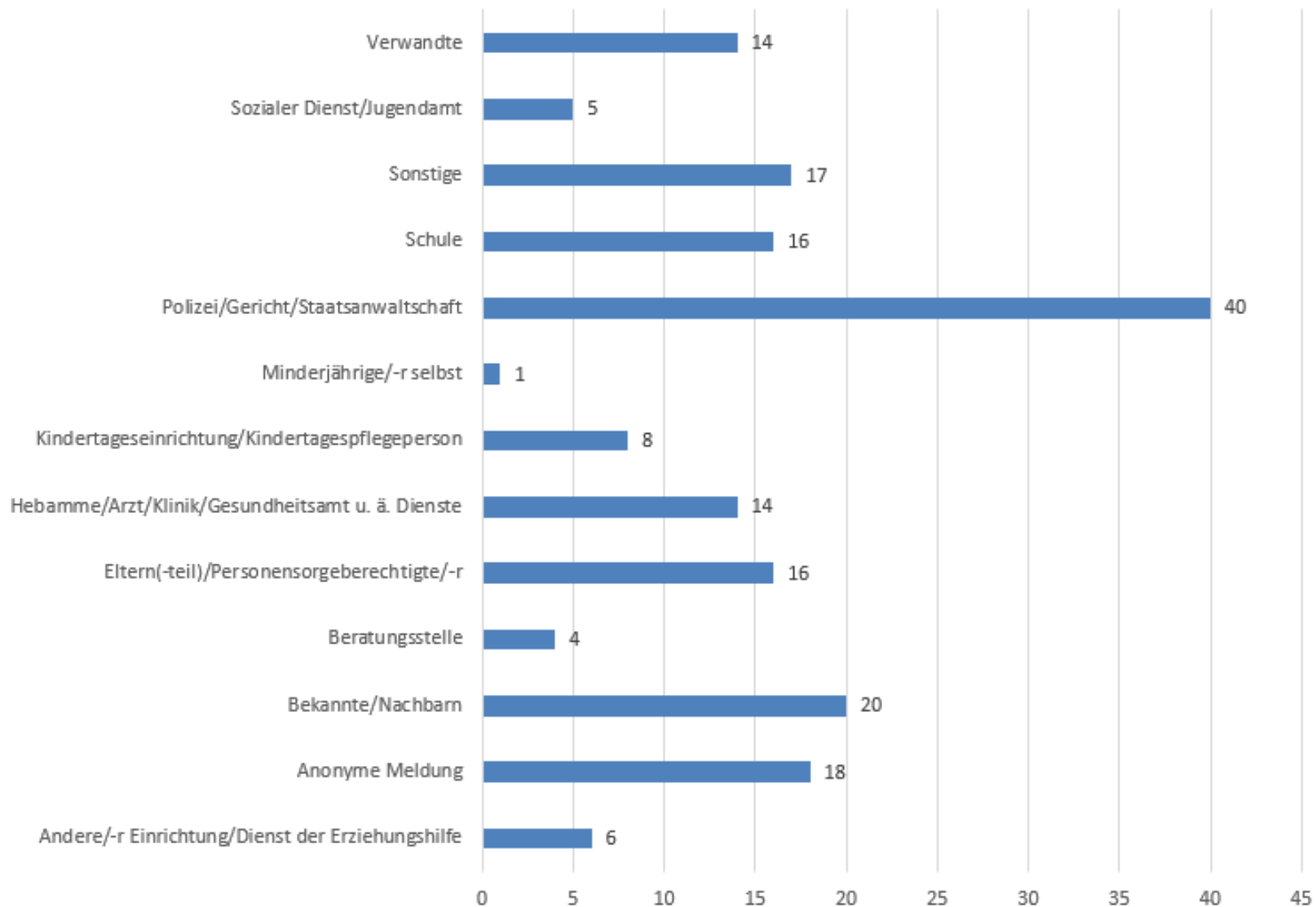
Kinderschutz. Rückblick 2022

Gefährdungseinschätzungen (n=179, im Vorjahr 146)



- Keine Kindeswohlgefährdung und kein Hilfe-/Unterstützungsbedarf
- Keine Kindeswohlgefährdung, aber Hilfe-/Unterstützungsbedarf
- Kindeswohlgefährdung

Meldungseingang (n=179)



VIDEOCLIP ASD-ARBEIT

<https://youtu.be/qD5AbxZqSGw>

<https://www.unterstuetzung-die-ankommt.de/de/mediathek/videos/>

AUFGABENGEBIETE ASD (ALLGEMEINER SOZIALER DIENST)

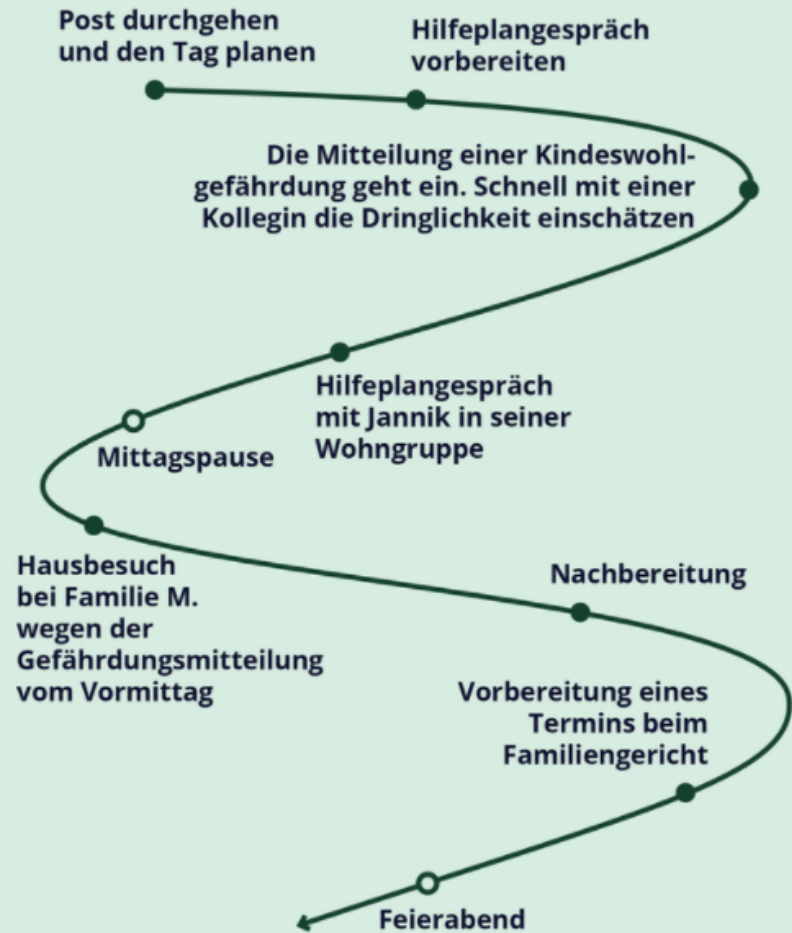
- Beratung
- Netzwerkarbeit im Bezirk
- Trennungs- und Scheidungsberatung
- Mitwirkung Familiengerichtsverfahren
- Hilfen zur Erziehung
- Kinderschutz / Inobhutnahmen
- Jugendhilfe im Strafverfahren

AUFGABENGEBIETE EINGLIEDERUNGSHILFE

- Beratung zu und Einleitung von Eingliederungshilfe, Hilfeplanung
- Kinderschutz → ASD, enge Zusammenarbeit

- Drei Teams (Ost, Mitte, West)
- Drei Teamleitungen
- Je ca. 8 Sozialarbeiterinnen
- Zuständig für einen Bezirk (meistens eine Gemeinde)

Dein Tag im Sozialen Dienst



KINDESWOHLGEFÄHRDUNG

„KINDESWOHLGEFÄHRDUNG ist ein das Wohl und die Rechte des Kindes (...) beeinträchtigendes Verhalten oder Handeln bzw. ein Unterlassen einer angemessenen Sorge durch Eltern oder andere Personen in Familien oder Institutionen (...) das zu nicht zufälligen Verletzungen, zu körperlichen und seelischen Schädigungen und/oder Entwicklungsbeeinträchtigungen eines Kindes führen kann (...).“

KINDESWOHLGEFÄHRDUNG

... nach der Rechtsprechung des BGH liegt eine Kindeswohlgefährdung im Sinn des §1666 Abs. 1 BGB vor, wenn ...

„eine gegenwärtige, in einem solchen Maße vorhandene Gefahr, dass sich bei der weiteren Entwicklung eine **erhebliche Schädigung mit ziemlicher Sicherheit** voraussehen lässt.“

→ relevante Kriterien für die Feststellung einer Kindeswohlgefährdung:

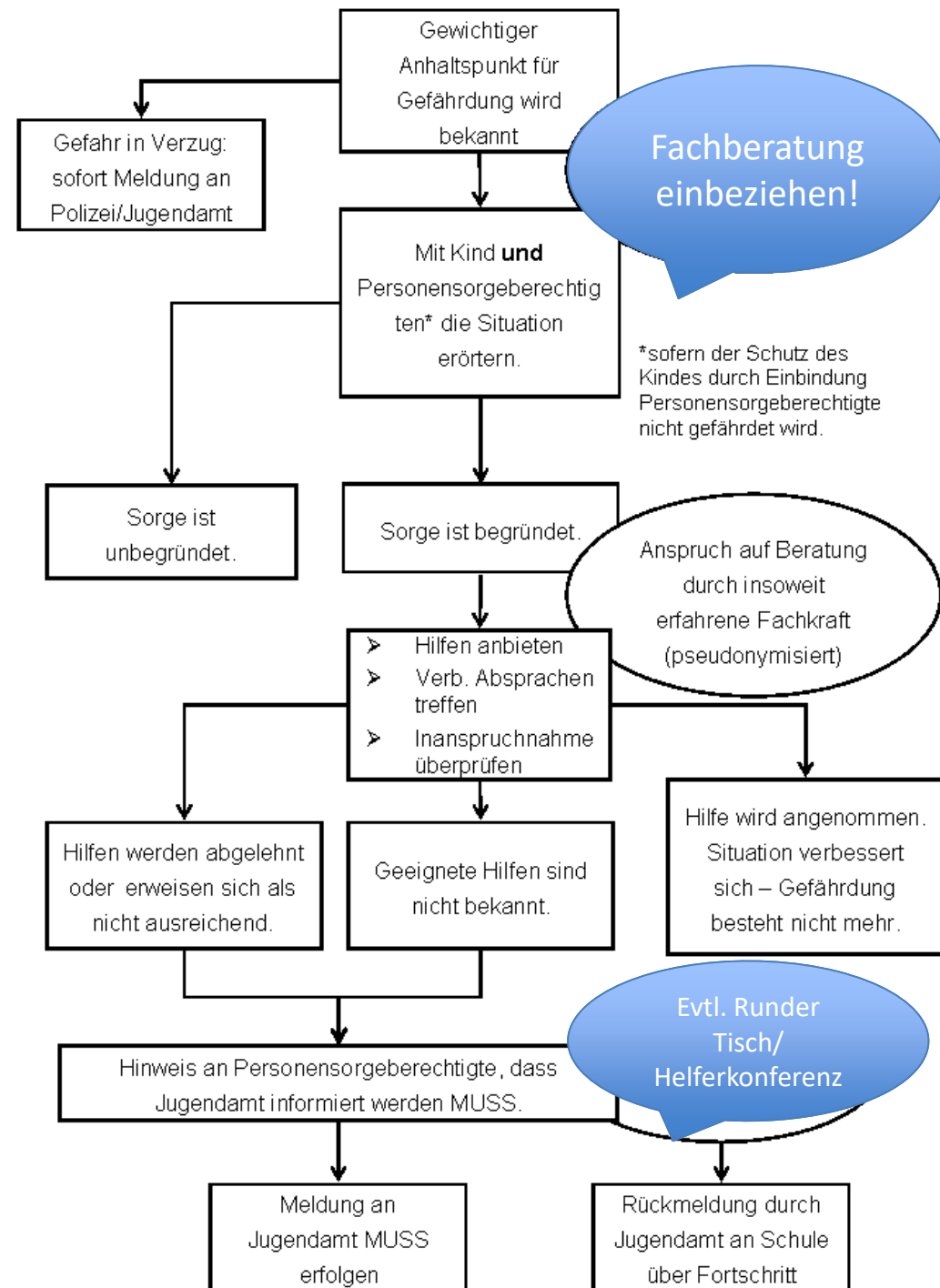
- Ereignisse treten **nicht nur einmalig** oder selten auf,
- **Hohe Intensität** der auftretenden Probleme oder Ereignisse,
- Eine Schädigung ist **absehbar oder bereits eingetreten**

Zeit	körperlich	Vernachlässigung
Intensität	geistig	Misshandlung
nachhaltig?	seelisch	Sexualisierte Gewalt

FORMEN VON KINDESWOHLGEFÄHRDUNG

Vernachlässigung	Körperliche Gewalt	Häusliche Gewalt	Psychische Misshandlung	Sexueller Missbrauch
<p>Andauernde oder wiederholte Unterlassung fürsorglichen Handelns durch sorgeverantwortliche Personen (Eltern oder andere),</p> <p>z. B. keine ausreichende oder altersgerechte Ernährung, mangelnde Pflege, das Fehlen von emotionaler Zuwendung.</p>	<p>Ein nicht zufälliges Zufügen körperlicher Schmerzen, auch wenn es „erzieherisch“ gemeint ist oder der Kontrolle kindlichen Verhaltens dient.</p>	<p>Gewaltanwendung innerhalb einer häuslichen Gemeinschaft</p>	<p>Beabsichtigte Einflussnahme, die Kinder durch kontinuierliche Herabsetzung, Ausgrenzung oder andere Formen der Demütigung in ihrer Entwicklung bedeutend beeinträchtigt oder schädigt,</p> <p>z. B. Ablehnung, Isolation, Bloßstellung, Ignoranz, Terrorisieren, nicht altersgerechte Ansprache</p>	<p>Sexuelle Handlung einer erwachsenen oder in Relation zum Opfer bedeutend älteren Person mit, vor oder an einem Kind</p>

WIE SIEHT DAS IN DER PRAXIS AUS?



INSOWEIT ERFAHRENE FACHKRAFT - ENZKREIS

Mitarbeiter*in des ASD (NICHT zuständige SB, um Identität zu schützen)

<https://www.enzkreis.de/jugendamt>

Sekretariat Jugendamt: 07231 308-9275

Beratungsstellen für Eltern, Kinder und Jugendliche im westlichen und südlichen Enzkreis

Beratungsstellen für Eltern, Kinder und Jugendliche im östlichen Enzkreis

<https://www.enzkreis.de/Kreis-Verwaltung/Familie-und-Soziales/Beratungsstellen-fur-Jugendliche/Enzkreis>

Lilith e.V. Beratungsstelle für Mädchen und Jungen zum Schutz vor sexueller Gewalt

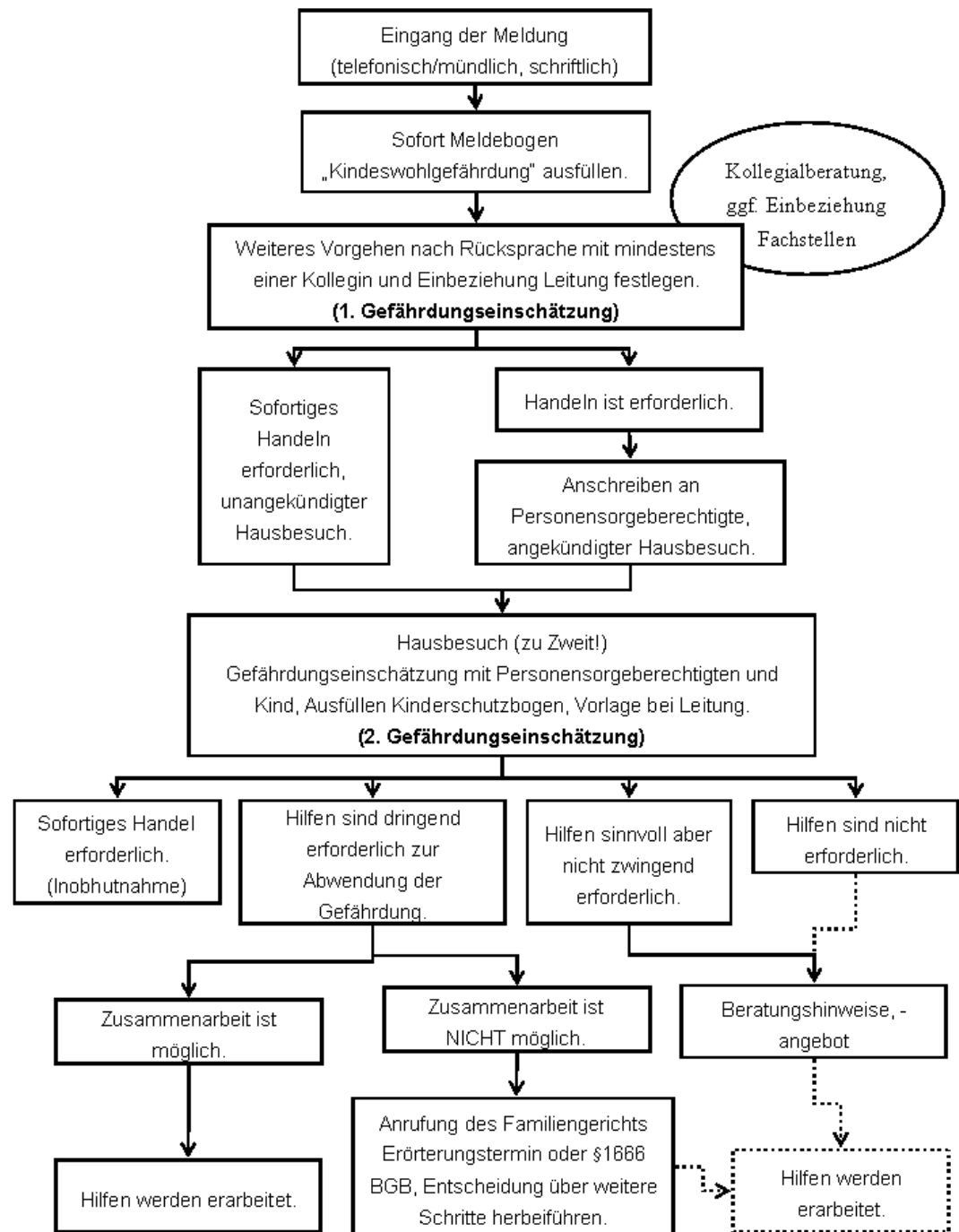
<http://www.lilith-beratungsstelle.de/>

Plan B

<https://planb-pf.de/>

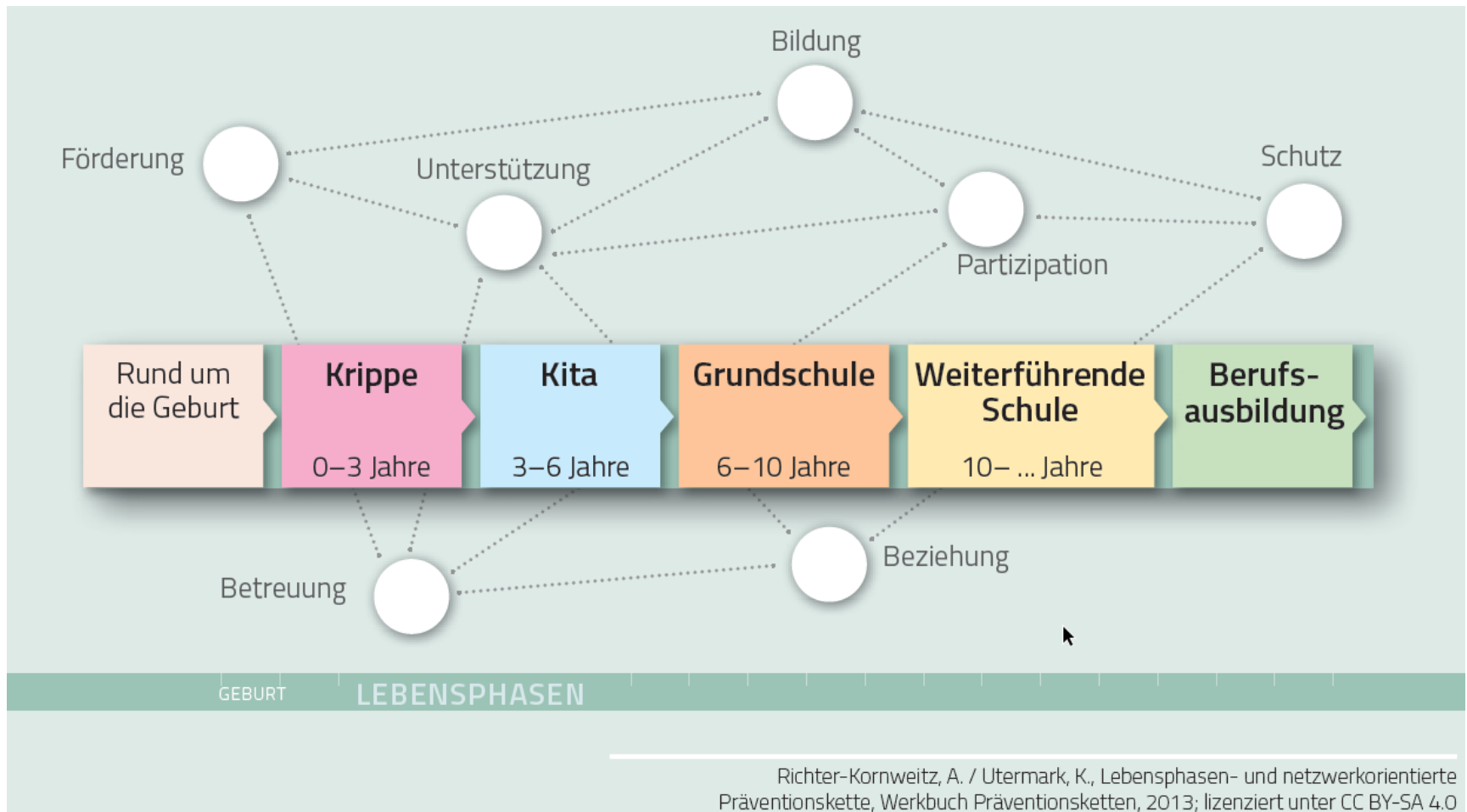


WAS PASSIERT IM JUGENDAMT?



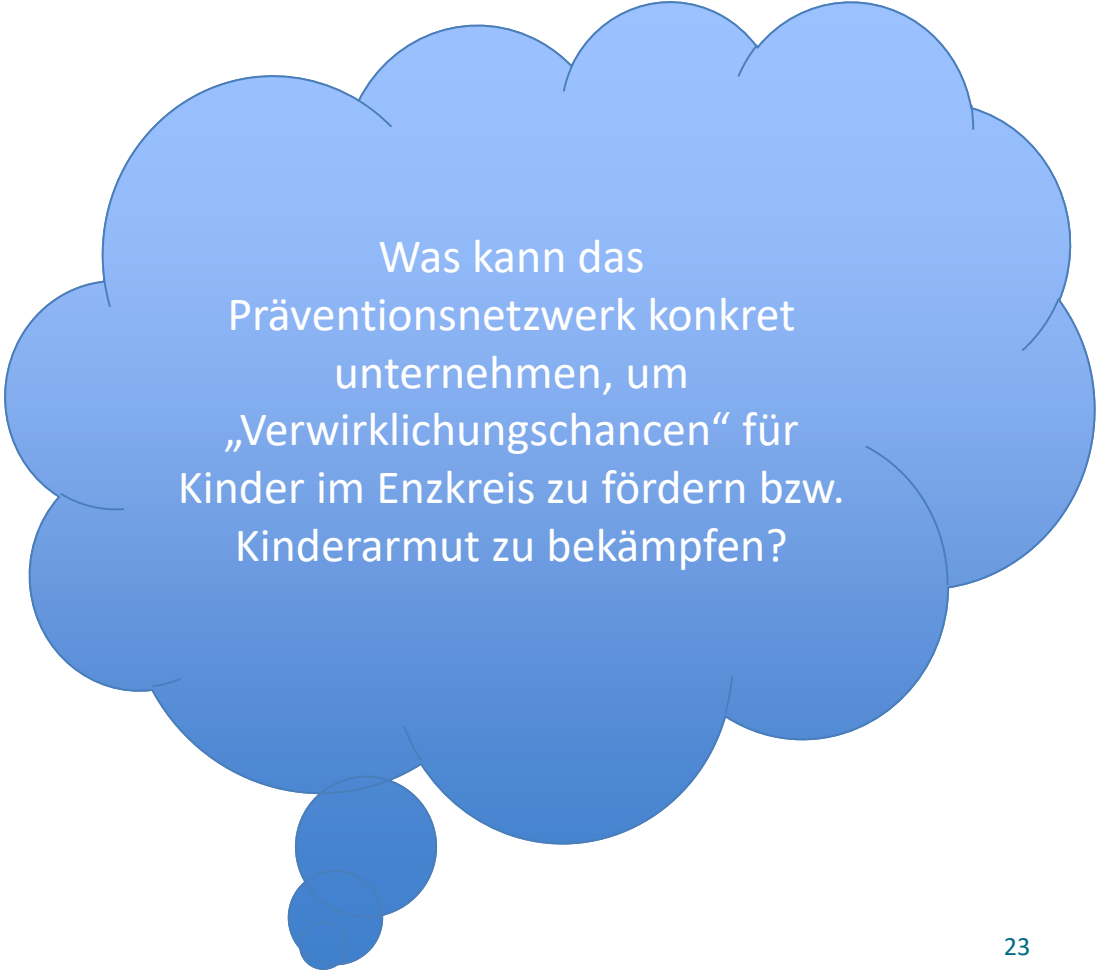


Fragen Sie mich alles!



Richter-Kornweitz, A. / Utermark, K., Lebensphasen- und netzwerkorientierte Präventionskette, Werkbuch Präventionsketten, 2013; lizenziert unter CC BY-SA 4.0

WORKSHOP - BRAINSTORMING



Was kann das
Präventionsnetzwerk konkret
unternehmen, um
„Verwirklichungschancen“ für
Kinder im Enzkreis zu fördern bzw.
Kinderarmut zu bekämpfen?